

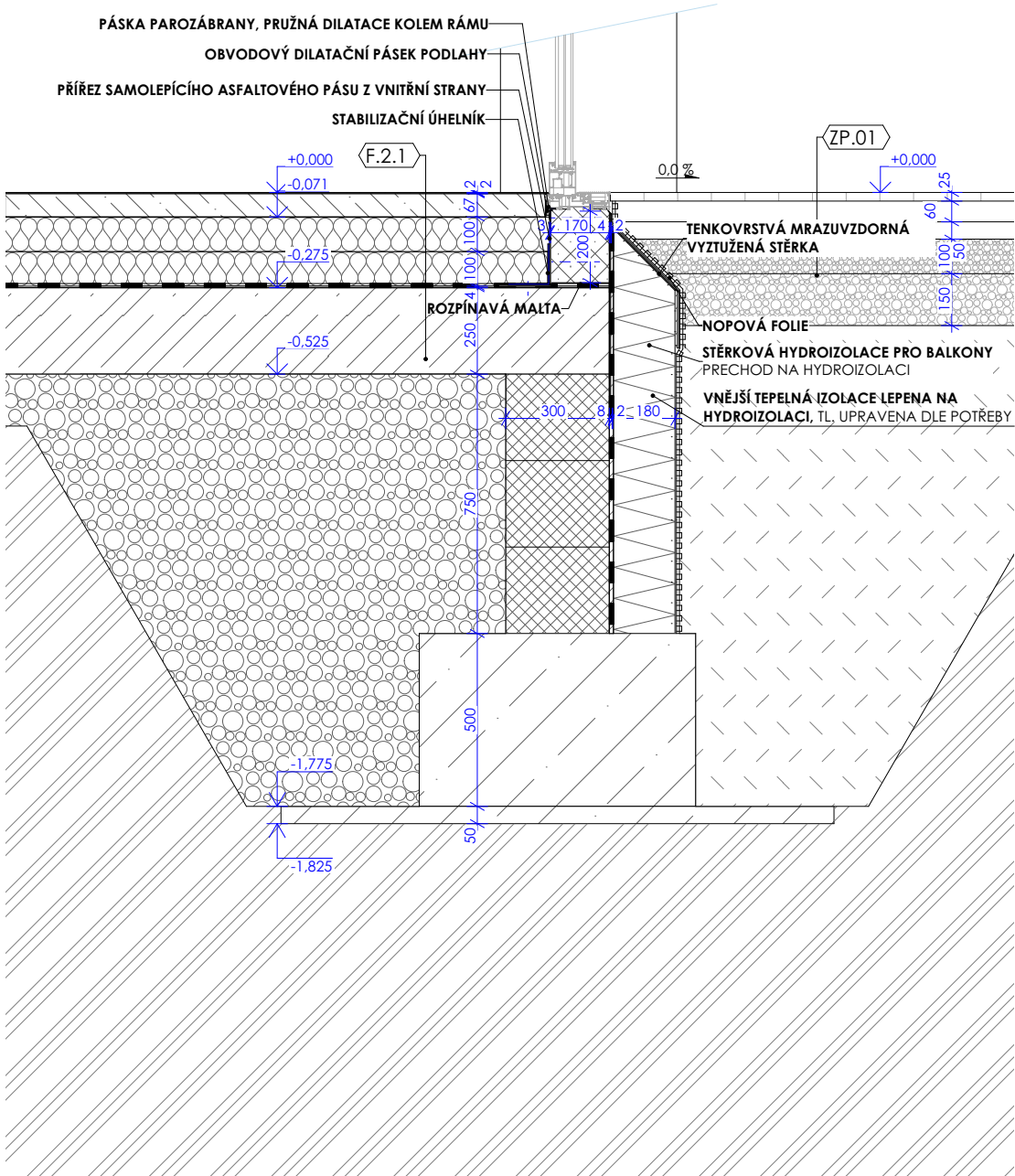
POZNÁMKY

- TATO DOKUMENTACE JE ZPRACOVÁNA VE STUPNI PRO PROVEDENÍ STAVBY DLE VYHLÁŠKY 499/2006 Sb.,A SVOU PODROBNOSTÍ TAK ZAKLÁDÁ PŘEDPOKLAD K VYPRACOVÁNÍ SOUPISU STAVEBNÍCH PRACÍ, DODÁVEK A SLUŽEB S VÝKAZEM VÝMĚR
- PROJEKTANT PROTO UPOZORŇUJE STAVEBNÍKA A ZHOTOVITELE NA PŘÍPADNOU NUTNOST ZPRACOVÁNÍ
- DODAVATELSKÉ DOKUMENTACE, KTERÁ ZPŘESNÍ ŘEŠENÍ NAVRŽENÉ V TOMTO PROJEKTOVÉM STUPNI
- (NAPŘ. DOKUMENTACE PRO POMOCNÉ PRÁCE A KONSTRUKCE, VÝROBNĚ TECHNICKÉ DOKUMENTACE, DOKUMENTACE VÝROBKŮ DODANÝCH NA STAVBU, VÝKRESY PREFABRIKÁTŮ, MONTÁŽNÍ DOKUMENTACE, BOZP, ZOV APOD.)
- DODAVATELSKOU DOKUMENTACI ZAJIŠŤUJE ZHOTOVITEL STAVBY A JE ZAHRNUTA V CENĚ DODÁVKY STAVBY
- V PŘÍPADĚ NEJASNOSTÍ ČI VYVOLANÝCH ZMĚN JE ZHOTOVITEL POVINEN KONTAKTOVAT PROJEKTANTA
- VŠECHNY KONSTRUKCE JSOU KÓTOVÁNY BEZ OMÍTEK A OBKLADŮ
- VŠEKERÉ ROZMĚRY JE NUTNÉ OVĚRIT NA STAVBĚ DLE SKUTEČNÉHO PROVEDENÍ
- VŠECHNY PROSTUPY JE NUTNÉ KOORDINOVAT S PROJEKTOVOU DOKUMENTACÍ JEDNOTLIVÝCH PROFESÍ
- U OKENNÍCH OTVORŮ JE KÓTOVÁN STAVEBNÍ OTVOR
- U DVEŘNÍCH OTVORŮ JE KÓTOVÁN STAVEBNÍ OTVOR
- NENOSNÉ SÁDROKARTONOVÉ PŘÍČKY MUSÍ BÝT KE STROPNÍ A PODLAHOVÉ KONSTRUKCI PŘÍPEVNĚNY KLUZNĚ S
- OHLEDEM NA VÝPOČTENÉ PRŮHYBY STROPNÍ DESKY. ZDĚNÉ PŘÍČKY SE PROVÁDÍ PŘED MONTÁŽÍ PODHLEDŮ, TZN. POKRAČUJÍ NAD ROVINU PODHLEDU.
- V CHODBÁCH BUDOU STĚNY OPATŘENY KERAMICKÝCM VODĚODPUDIVÝM LAKEM ,VÝŠKA A ROZSAH NÁTĚRU DLE PŮDORYSU
- VŠECHNY POVRCHOVÉ ÚPRAVY A BAREVNOST MUSÍ PO PŘEDLOŽENÍ VZORKŮ ODSOULHLASIT HIP.
- V MÍSTECH KOTVENÍ ZAŘIZOVACÍCH PŘEDMĚTŮ A OTOPNÝCH TĚLES DO SDK KONSTRUKCÍ JE TŘEBA PROVÉST VÝZTUHU DLE TECH. PŘEDPISŮ VÝROBCE SDK SYSTÉMU
- NEDÍLNOU SOUČÁSTÍ PROJEKTOVÉ DOKUMENTACE JE TECHNICKÁ ZPRÁVA UPŘESŇUJÍCÍ ROZSAH A PROVEDENÍ PRACÍ NEPOSTIŽITELNÝCH VE VÝKRESOVÉ ČÁSTI.

±0,000 =189.850 m n. m. Souř.systém: JTSK Výškový systém: BpV

| | | | |
|--|---|---|--|
| název projektu | | Domov se zvláštním režimem Račín, Kroměříž | |
| stupeň | DPS Dokumentace pro provádění stavby | místo stavby | p.č. 5036, 3129/3 kat. území: Kroměříž [674834] |
| stavebník | | generální architekt | |
| <div><div></div><div><div>MĚSTO KROMĚŘÍŽ</div><div>Město Kroměříž Velké náměstí 115/1 767 01 Kroměříž</div></div></div> | | <div><div></div><div><div>ŘEZANINA & BARTOŇ, s.r.o.</div><div>Jeníkovice 111 503 46 Jeníkovice</div></div></div> | |
| autorizace | projektant části | | |
| | <div><div><div>ŘEZANINA & BARTOŇ, s.r.o.</div><div>Jeníkovice 111 503 46 Jeníkovice</div></div><div><div>Ing. Jiří Bartoň ČKAIT 0602517 autorizovaný inženýr pro pozemní stavby</div></div></div> | | |
| část | | | |
| D.1.1.c.9 | | Kniha detailů | |
| výkres | | | |
| Detail D2 | | | |
| datum zhotovení | měřítko | SO/IO | paré |
| 10/2023 | 1:20 | SO.03 | |
| datum revize | číslo revize | číslo výkresu | |
| - | - | D.1.1.c.9.2 | |

DÍLO JE CHRÁNĚNO AUTORSKÝM ZÁKONEM. JAKÉKOLIV ROZMNOŽOVÁNÍ ČI VYTVÁŘENÍ KOPÍÍ BEZ VĚDOMÍ AUTORA JE ZAKÁZÁNO



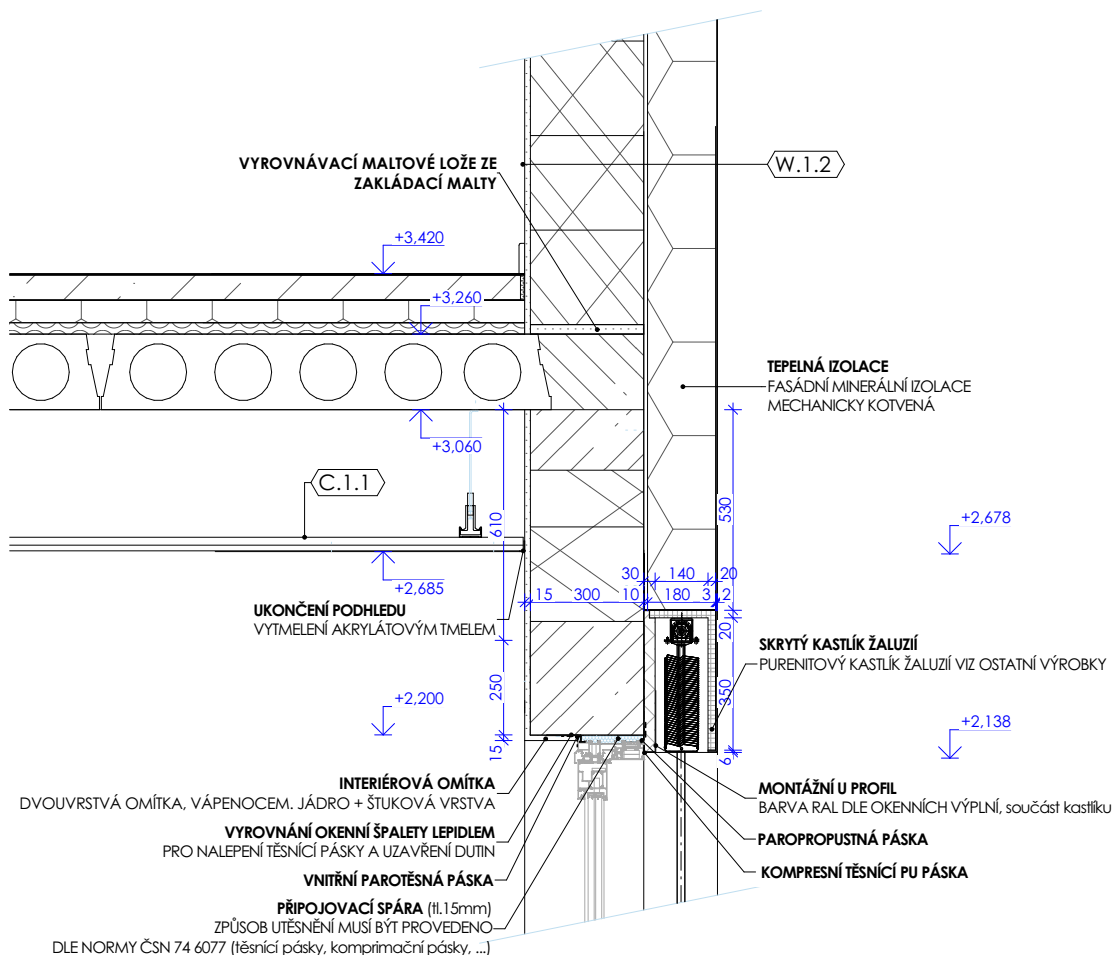
POZNÁMKY

- TATO DOKUMENTACE JE ZPRACOVÁNA VE STUPNI PRO PROVEDENÍ STAVBY DLE VYHLÁŠKY 499/2006 Sb.,A SVOU PODROBNOSTÍ TAK ZAKLÁDÁ PŘEDPOKLAD K VYPRACOVÁNÍ SOUPISU STAVEBNÍCH PRACÍ, DODÁVEK A SLUŽEB S VÝKAZEM VÝMĚR
- PROJEKTANT PROTO UPOZORŇUJE STAVEBNÍKA A ZHOTOVITELE NA PŘÍPADNOU NUTNOST ZPRACOVÁNÍ
- DODAVATELSKÉ DOKUMENTACE, KTERÁ ZPŘESNÍ ŘEŠENÍ NAVRŽENÉ V TOMTO PROJEKTOVÉM STUPNI
- (NAPŘ. DOKUMENTACE PRO POMOCNÉ PRÁCE A KONSTRUKCE, VÝROBNĚ TECHNICKÉ DOKUMENTACE, DOKUMENTACE VÝROBKŮ DODANÝCH NA STAVBU, VÝKRESY PREFABRIKÁTŮ, MONTÁŽNÍ DOKUMENTACE, BOZP, ZOV APOD.)
- DODAVATELSKOU DOKUMENTACI ZAJIŠŤUJE ZHOTOVITEL STAVBY A JE ZAHRNUTA V CENĚ DODÁVKY STAVBY
- V PŘÍPADĚ NEJASNOSTÍ ČI VYVOLANÝCH ZMĚN JE ZHOTOVITEL POVINEN KONTAKTOVAT PROJEKTANTA
- VŠECHNY KONSTRUKCE JSOU KÓTOVÁNY BEZ OMÍTEK A OBKLADŮ
- VEŠKERÉ ROZMĚRY JE NUTNÉ OVĚRIT NA STAVBĚ DLE SKUTEČNÉHO PROVEDENÍ
- VŠECHNY PROSTUPY JE NUTNÉ KOORDINOVAT S PROJEKTOVOU DOKUMENTACÍ JEDNOTLIVÝCH PROFESÍ
- U OKENNÍCH OTVORŮ JE KÓTOVÁN STAVEBNÍ OTVOR
- U DVEŘNÍCH OTVORŮ JE KÓTOVÁN STAVEBNÍ OTVOR
- NENOSNÉ SÁDROKARTONOVÉ PŘÍČKY MUSÍ BÝT KE STROPNÍ A PODLAHOVÉ KONSTRUKCI PŘIPEVNĚNY KLUZNĚ S
- OHLEDEM NA VÝPOČTENÉ PRŮHYBY STROPNÍ DESKY. ZDĚNÉ PŘÍČKY SE PROVÁDÍ PŘED MONTÁŽÍ PODHLEDŮ, TZN. POKRAČUJÍ NAD ROVINU PODHLEDU.
- V CHODBÁCH BUDOU STĚNY OPATŘENY KERAMICKÝCM VODĚODPUDIVÝM LAKEM .VÝŠKA A ROZSAH NÁTĚRU DLE PŮDORYSU
- VŠECHNY POVRCHOVÉ ÚPRAVY A BAREVNOST MUSÍ PO PŘEDLOŽENÍ VZORKŮ ODSOULASIT HIP.
- V MÍSTECH KOTVENÍ ZAŘIZOVACÍCH PŘEDMĚTŮ A OTOPNÝCH TĚLES DO SDK KONSTRUKCÍ JE TŘEBA PROVĚST VÝZTIHU DLE TECH. PŘEDPISŮ VÝROBCE SDK SYSTÉMU
- NEDÍLNOU SOUČÁSTÍ PROJEKTOVÉ DOKUMENTACE JE TECHNICKÁ ZPRÁVA UPŘESŇUJÍCÍ ROZSAH A PROVEDENÍ PRACÍ NEPOŠTÍTELNÝCH VE VÝKRESOVÉ ČÁSTI.

±0,000 =189.850 m n. m. Souř.systém: JTSK Výškový systém: BpV

| | | | | | | | |
|--|--|---|--|--|--|--|--|
| název projektu | | | | Domov se zvláštním režimem Račín, Kroměříž | | | |
| stupeň | | DPS Dokumentace pro provádění stavby | | místo stavby | | p.č. 5036, 3129/3 kat. území: Kroměříž [674834] | |
| stavebník | | | | generální architekt | | | |
| <div><div></div><div>MĚSTO KROMĚŘÍŽ</div></div> <div>Město Kroměříž Velké náměstí 115/1 767 01 Kroměříž</div> | | | | <div></div> <div>ŘEZANINA & BARTOŇ, s.r.o. Jeníkovice 111 503 46 Jeníkovice</div> | | | |
| autorizace | | | | projektant části | | | |
| | | | | ŘEZANINA & BARTOŇ, s.r.o. Jeníkovice 111 503 46 Jeníkovice | | | |
| | | | | Ing. Jiří Bartoň ČKAIT 0602517 autorizovaný inženýr pro pozemní stavby | | | |
| část | | | | | | | |
| D.1.1.c.9 | | | | | | Kniha detailů | |
| výkres | | | | | | | |
| Detail D3 | | | | | | | |
| datum zhotovení | | měřítko | | SO/IO | | paré | |
| 10/2023 | | 1:20 | | SO.03 | | | |
| datum revize | | číslo revize | | číslo výkresu | | | |
| - | | - | | D.1.1.c.9.3 | | | |

DÍLO JE CHRÁNĚNO AUTORSKÝM ZÁKONEM. JAKÉKOLIV ROZMNOŽOVÁNÍ ČI VYTVÁŘENÍ KOPÍI BEZ VĚDOMÍ AUTORA JE ZAKÁZÁNO



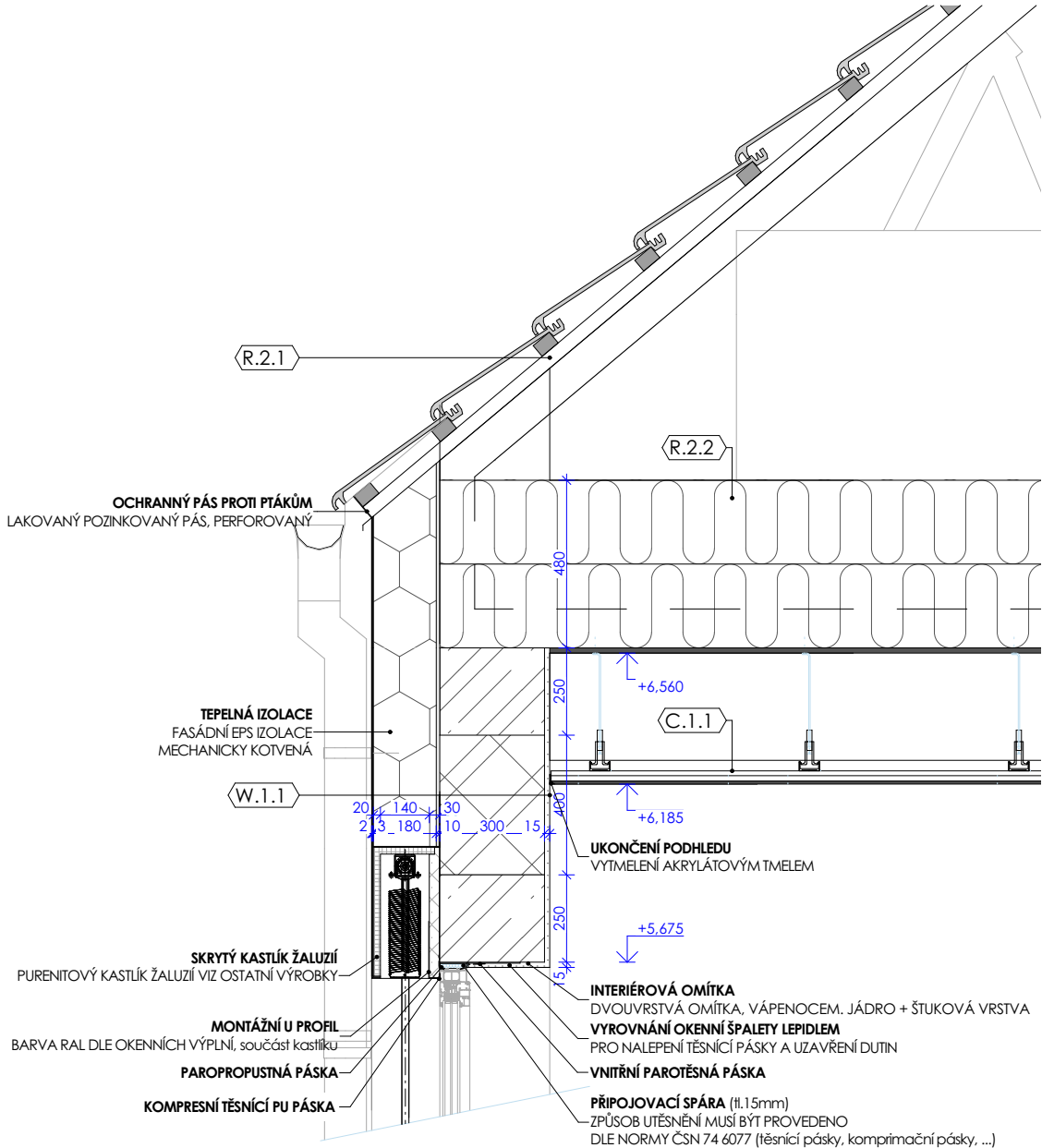
POZNÁMKY

- TATO DOKUMENTACE JE ZPRACOVÁNA VE STUPNI PRO PROVEDENÍ STAVBY DLE VYHLÁŠKY 499/2006 Sb.,A SVOU PODROBNOSTÍ TAK ZAKLÁDÁ PŘEDPOKLAD K VYPRACOVÁNÍ SOUPISU STAVEBNÍCH PRACÍ, DODÁVEK A SLUŽEB S VÝKAZEM VÝMĚR
- PROJEKTANT PROTO UPOZORŇUJE STAVEBNÍKA A ZHOTOVITELE NA PŘÍPADNOU NUTNOST ZPRACOVÁNÍ
- DODAVATELSKÉ DOKUMENTACE, KTERÁ ZPŘESNÍ ŘEŠENÍ NAVRŽENÉ V TOMTO PROJEKTOVÉM STUPNI
- (NAPŘ. DOKUMENTACE PRO POMOCNÉ PRÁCE A KONSTRUKCE, VÝROBNĚ TECHNICKÉ DOKUMENTACE, DOKUMENTACE VÝROBKŮ DODANÝCH NA STAVBU, VÝKRESY PREFABRIKÁTŮ, MONTÁŽNÍ DOKUMENTACE, BOZP, ZOV APOD.)
- DODAVATELSKOU DOKUMENTACI ZAJIŠŤUJE ZHOTOVITEL STAVBY A JE ZAHRNUTA V CENĚ DODÁVKY STAVBY
- V PŘÍPADĚ NEJASNOSTÍ ČI VYVOLANÝCH ZMĚN JE ZHOTOVITEL POVINEN KONTAKTOVAT PROJEKTANTA
- VŠECHNY KONSTRUKCE JSOU KÓTOVÁNY BEZ OMÍTEK A OBKLADŮ
- VEŠKERÉ ROZMĚRY JE NUTNÉ OVĚRIT NA STAVBĚ DLE SKUTEČNÉHO PROVEDENÍ
- VŠECHNY PROSTUPY JE NUTNÉ KOORDINOVAT S PROJEKTOVOU DOKUMENTACÍ JEDNOTLIVÝCH PROFESÍ
- U OKENNÍCH OTVORŮ JE KÓTOVÁN STAVEBNÍ OTVOR
- U DVEŘNÍCH OTVORŮ JE KÓTOVÁN STAVEBNÍ OTVOR
- NENOSNÉ SÁDROKARTONOVÉ PŘÍČKY MUSÍ BÝT KE STROPNÍ A PODLAHOVÉ KONSTRUKCI PŘIPEVNĚNY KLUZNĚ S OHLEDEM NA VYPOČTENÉ PRŮHYBY STROPNÍ DESKY. ZDĚNÉ PŘÍČKY SE PROVÁDÍ PŘED MONTÁŽÍ PODHLEDŮ, TZN. POKRAČUJÍ NAD ROVINU PODHLEDU.
- V CHODBÁCH BUDOU STĚNY OPATŘENY KERAMICKÝCM VODĚODPUDIVÝM LAKEM .VÝŠKA A ROZSAH NÁTĚRU DLE PŮDORYSU
- VŠECHNY POVRCHOVÉ ÚPRAVY A BAREVNOST MUSÍ PO PŘEDLOŽENÍ VZORKŮ ODSOUHLASIT HIP.
- V MÍSTECH KOTVENÍ ZAŘÍZOVACÍCH PŘEDMĚTŮ A OTOPNÝCH TĚLES DO SDK KONSTRUKCÍ JE TŘEBA PROVÉST VÝZTUHU DLE TECH. PŘEDPISŮ VÝROBCE SDK SYSTÉMU
- NEDÍLNOU SOUČÁSTÍ PROJEKTOVÉ DOKUMENTACE JE TECHNICKÁ ZPRÁVA UPŘESŇUJÍCÍ ROZSAH A PROVEDENÍ PRACÍ NEPOSTIŽITELNÝCH VE VÝKRESOVÉ ČÁSTI.

±0,000 =189.850 m n. m. Souř.systém: JTSK Výškový systém: BpV

| | | | | | | | |
|--|--|---|--|---|--|--|--|
| název projektu | | | | Domov se zvláštním režimem Račín, Kroměříž | | | |
| stupeň | | DPS Dokumentace pro provádění stavby | | místo stavby | | p.č. 5036, 3129/3 kat. území: Kroměříž [674834] | |
| stavebník | | | | generální architekt | | | |
| <div><div>MĚSTO KROMĚŘÍŽ</div><div>Město Kroměříž Velké náměstí 115/1 767 01 Kroměříž</div></div> | | | | <div><div>ŘEZANINA & BARTOŇ, s.r.o. Jeníkovice 111 503 46 Jeníkovice</div></div> | | | |
| autorizace | | | | projektant části | | | |
| | | | | ŘEZANINA & BARTOŇ, s.r.o. Jeníkovice 111 503 46 Jeníkovice | | | |
| | | | | Ing. Jiří Bartoň ČKAIT 0602517 autorizovaný inženýr pro pozemní stavby | | | |
| část | | | | | | | |
| D.1.1.c.9 | | | | | | Kniha detailů | |
| výkres | | | | | | | |
| Detail D4 | | | | | | | |
| datum zhotovení | | měřítko | | SO/IO | | paré | |
| 10/2023 | | 1:20 | | SO.03 | | | |
| datum revize | | číslo revize | | číslo výkresu | | | |
| - | | - | | D.1.1.c.9.4 | | | |

DÍLO JE CHRÁNĚNO AUTORSKÝM ZÁKONEM. JAKÉKOLIV ROZMNOŽOVÁNÍ ČI VYTVÁŘENÍ KOPÍI BEZ VĚDOMÍ AUTORA JE ZAKÁZÁNO



POZNÁMKY

- TATO DOKUMENTACE JE ZPRACOVÁNA VE STUPNI PRO PROVEDENÍ STAVBY DLE VYHLÁŠKY 499/2006 Sb.,A SVOU PODROBNOSTÍ TAK ZAKLÁDÁ PŘEDPOKLAD K VYPRACOVÁNÍ SOUPISU STAVEBNÍCH PRACÍ, DODÁVEK A SLUŽEB S VÝKAZEM VÝMĚR
- PROJEKTANT PROTO UPOZORŇUJE STAVEBNÍKA A ZHOTOVITELE NA PŘÍPADNOU NUTNOST ZPRACOVÁNÍ
- DODAVATELSKÉ DOKUMENTACE, KTERÁ ZPŘESNÍ ŘEŠENÍ NAVRŽENÉ V TOMTO PROJEKTOVÉM STUPNI
- (NAPŘ. DOKUMENTACE PRO POMOCNÉ PRÁCE A KONSTRUKCE, VÝROBNĚ TECHNICKÉ DOKUMENTACE, DOKUMENTACE
- VÝROBKŮ DODANÝCH NA STAVBU, VÝKRESY PREFABRIKÁTŮ, MONTÁŽNÍ DOKUMENTACE, BOZP, ZOV APOD.)
- DODAVATELSKOU DOKUMENTACI ZAJIŠŤUJE ZHOTOVITEL STAVBY A JE ZAHRNUTA V CENĚ DODÁVKY STAVBY
- V PŘÍPADĚ NEJASNOSTÍ ČI VYVOLANÝCH ZMĚN JE ZHOTOVITEL POVINEN KONTAKTOVAT PROJEKTANTA
- VŠECHNY KONSTRUKCE JSOU KÓTOVÁNY BEZ OMÍTEK A OBKLADŮ
- VEŠKERÉ ROZMĚRY JE NUTNÉ OVĚRIT NA STAVBĚ DLE SKUTEČNÉHO PROVEDENÍ
- VŠECHNY PROSTUPY JE NUTNÉ KOORDINOVAT S PROJEKTOVOU DOKUMENTACÍ JEDNOTLIVÝCH PROFESÍ
- U OKENNÍCH OTVORŮ JE KÓTOVÁN STAVEBNÍ OTVOR
- U DVEŘNÍCH OTVORŮ JE KÓTOVÁN STAVEBNÍ OTVOR
- NENOSNÉ SÁDROKARTONOVÉ PŘÍČKY MUSÍ BÝT KE STROPNÍ A PODLAHOVÉ KONSTRUKCI PŘIPEVNĚNY KLUZNĚ S
- OHLEDEM NA VYPOČTENÉ PRŮHYBY STROPNÍ DESKY. ZDĚNÉ PŘÍČKY SE PROVÁDÍ PŘED MONTÁŽÍ PODHLEDŮ, TZN.
- POKRACUJÍ NAD ROVINU PODHLEDU.
- V CHODBÁCH BUDOU STĚNY OPATŘENY KERAMICKÝCM VODĚODPUDIVÝM LAKEM .VÝŠKA A ROZSAH NÁTĚRU DLE PŮDORYSU
- VŠECHNY POVRCHOVÉ ÚPRAVY A BAREVNOST MUSÍ PO PŘEDLOŽENÍ VZORKŮ ODSOUHLASIT HIP.
- V MÍSTECH KOTVENÍ ZAŘIZOVACÍCH PŘEDMĚTŮ A OTOPNÝCH TĚLES DO SDK KONSTRUKCÍ JE TŘEBA PROVÉST VÝZTUHU DLE TECH. PŘEDPISŮ VÝROBCE SDK SYSTÉMU
- NEDÍLNOU SOUČÁSTÍ PROJEKTOVÉ DOKUMENTACE JE TECHNICKÁ ZPRÁVA UPŘESŇUJÍCÍ ROZSAH A PROVEDENÍ
- PRACÍ NEPOSTIŽITELNÝCH VE VÝKRESOVÉ ČÁSTI.

±0,000 =189.850 m n. m. Souř.systém: JTSK Výškový systém: BpV

| | | | |
|---|-------------------|--|------|
| název projektu Domov se zvláštním režimem Račín, Kroměříž | | | |
| stupeň DPS Dokumentace pro provádění stavby | | místo stavby p.č. 5036, 3129/3 kat. území: Kroměříž [674834] | |
| stavebník <div>MĚSTO KROMĚŘÍŽ</div> <p>Město Kroměříž Velké náměstí 115/1 767 01 Kroměříž</p> | | generální architekt <div></div> <p>ŘEZANINA & BARTOŇ, s.r.o. Jeníkovice 111 503 46 Jeníkovice</p> | |
| autorizace | | projektant části <p>ŘEZANINA & BARTOŇ, s.r.o. Jeníkovice 111 503 46 Jeníkovice</p> <p>Ing. Jiří Bartoň ČKAIT 0602517 autorizovaný inženýr pro pozemní stavby</p> | |
| část D.1.1.c.9 <div>Knihadetailů</div> | | | |
| výkres <div>Detail D5</div> | | | |
| datum zhotovení 10/2023 | měřítko 1:20 | SO/IO SO.03 | paré |
| datum revize - | číslo revize - | číslo výkresu D.1.1.c.9.5 | |

DÍLO JE CHRÁNĚNO AUTORSKÝM ZÁKONEM. JAKÉKOLIV ROZMNOŽOVÁNÍ ČI VYTVÁŘENÍ KOPÍI BEZ VĚDOMÍ AUTORA JE ZAKÁZÁNO